



Limousin talvipäivä 30.1.2019 Mikkelä





ALKUTUOTANNON AVAINLUKUJA 2018

TEURASMÄÄRÄT

S I K A

28,4

2017: 29,9

N A U T A

13,9

2017: 13,6

YHTEENSÄ

2017: 43,5

42,3

MILJ. KG

ELÄIN - VÄLITYS

P O R S A S

178 286

2017: 188 490

V A S I K K A

22 483

2017: 20 125

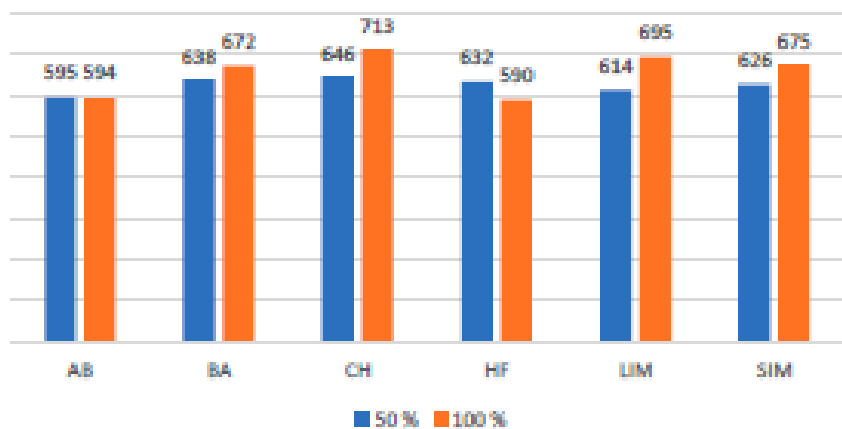
TUOTTAJA-
TILITYKSET
YHTEENSÄ

111 M€

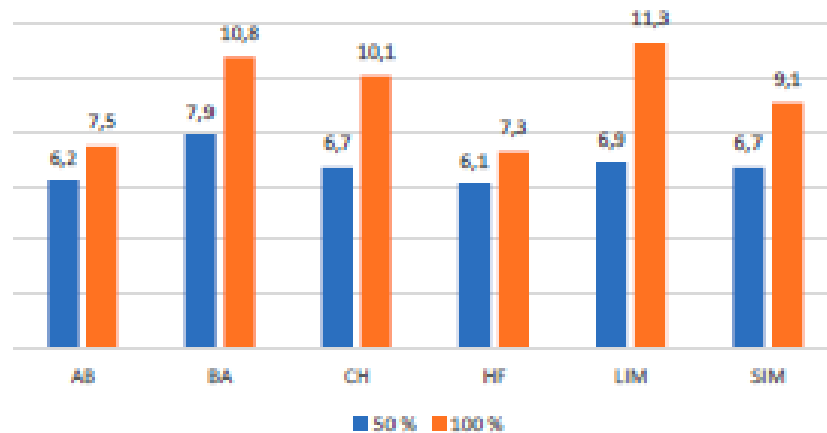


Liharotuaste kasvu ja lihakkuus sonneilla

Liharotuaste ja sonnien kasvu



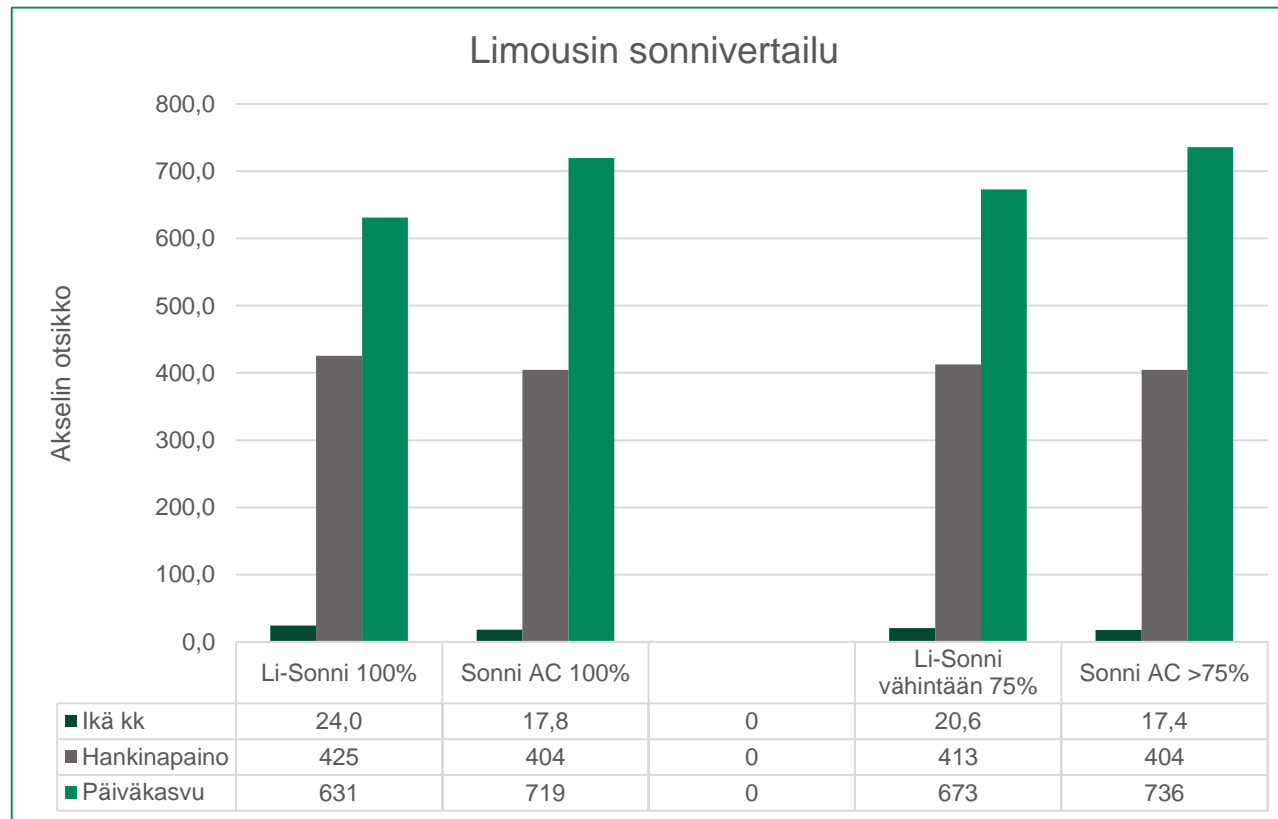
Liharotuaste ja sonnien lihakkuus



E+ E E- U+ U U- R+ R R- O+ O O- P+ P P-
 15, 14,13, 12, 11,10, 9, 8, 7, 6, 5, 4, 3, 2, 1



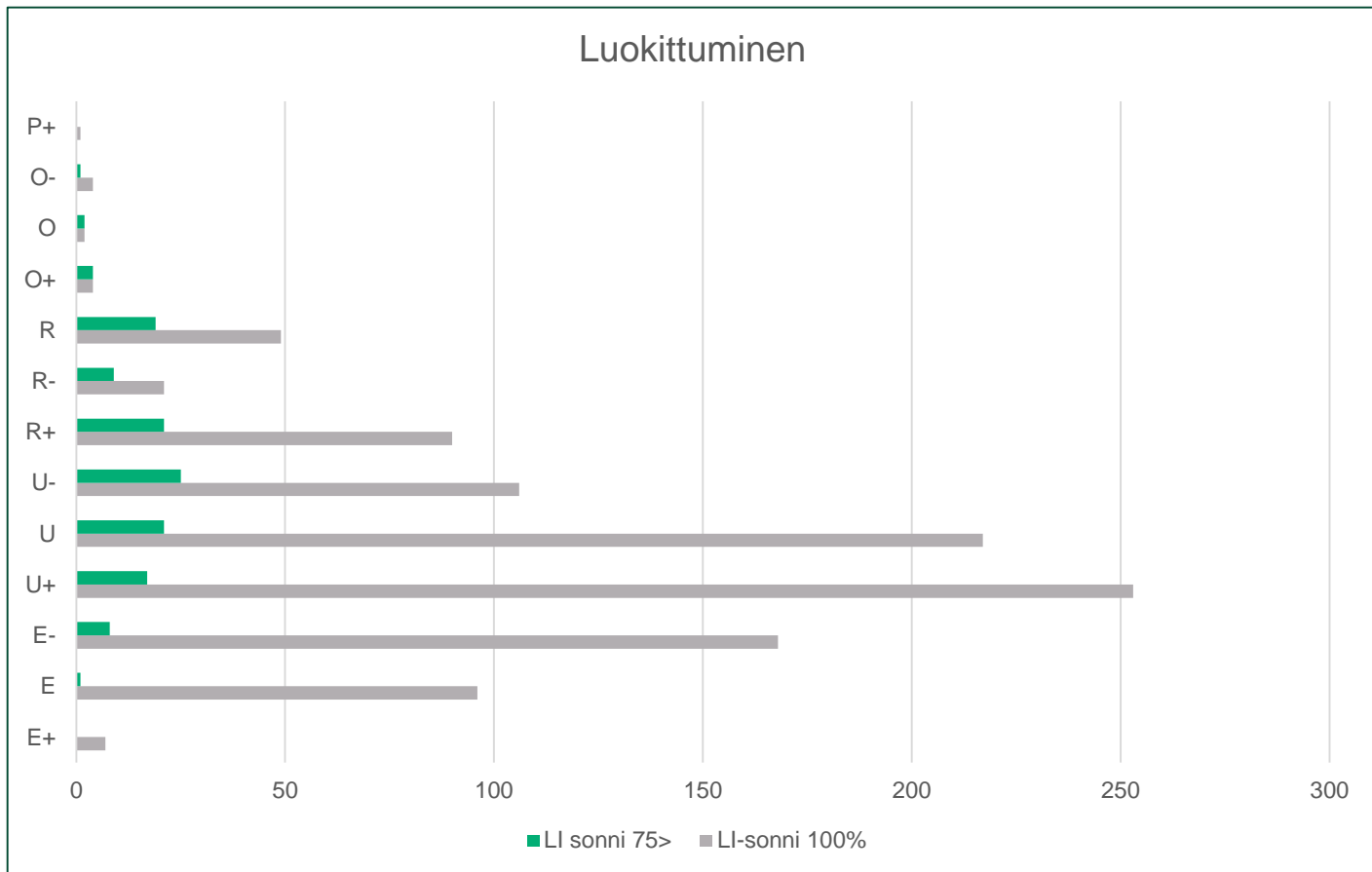
Vaihteluvälejä rodun sisällä



Huom! Muut Li-100% sisältää myös vanhempia astujasonneja

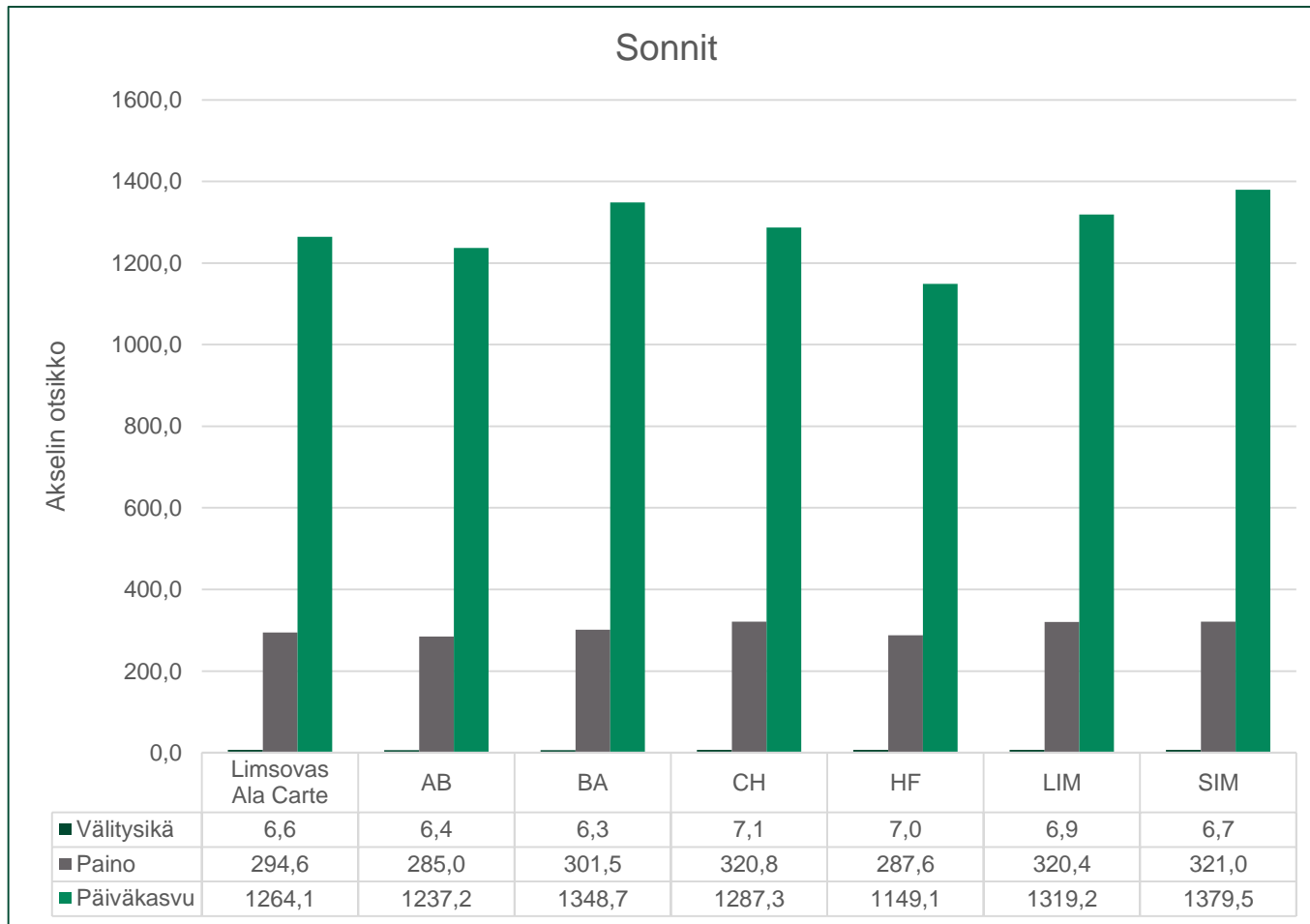


Luokittumiseroja rodun sisällä



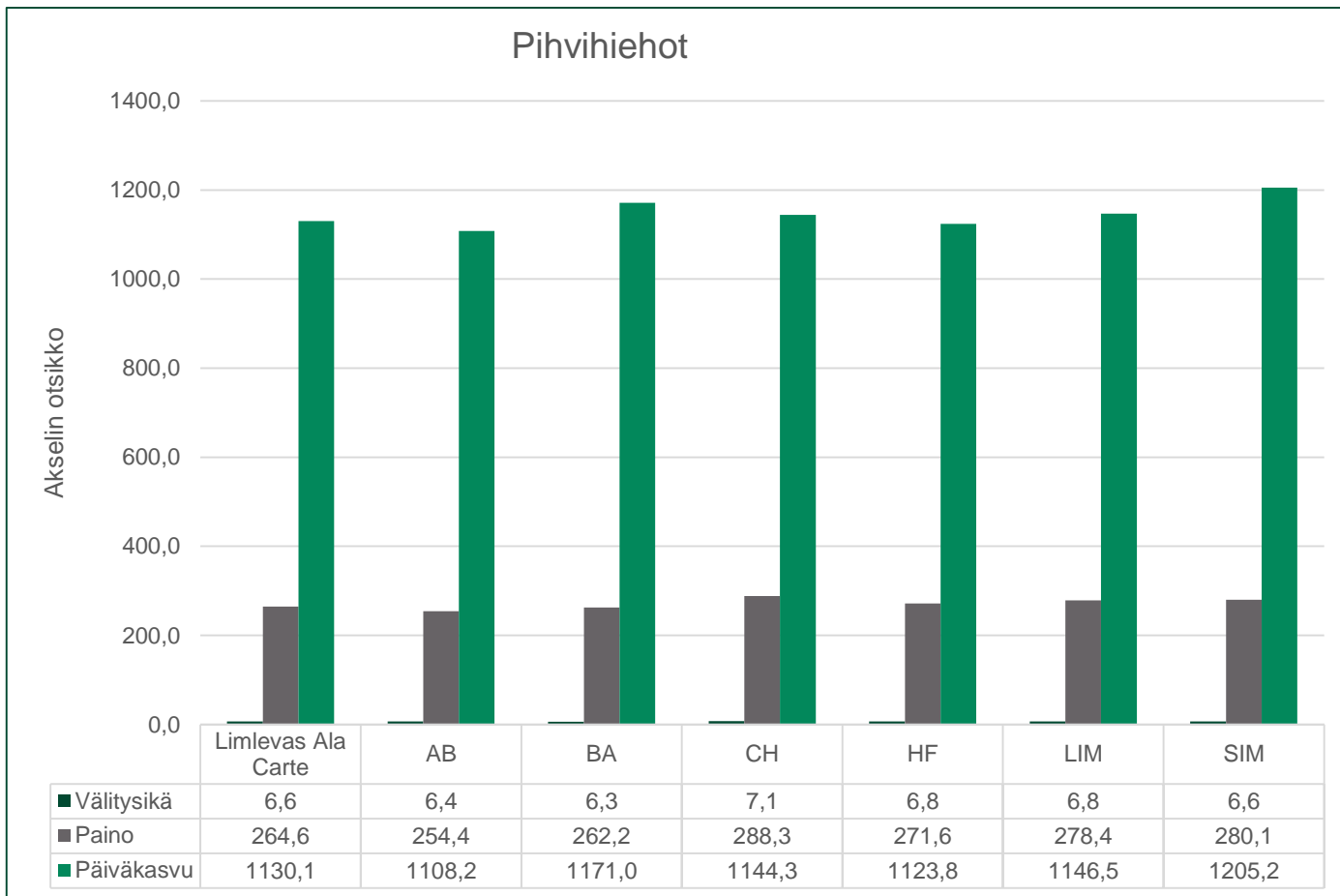


Pihvi välitysvasikoiden painot, iät ja päiväkasvut





Pihvi välitysvasikoiden painot, iät ja päiväkasvu





Vasikoiden laadusta

Välitetyistä 1991 vasikasta 19% jäi alle 1000g päiväkasvun

Li-100% hiehoista 30%

Li-100% sonneista 11%

Välitetyistä 1991 vasikasta 38% ylitti 1300g päiväkasvun

Li-100% hiehoista 19%

Li-100% sonneista 48%



Painot suhteessa emotarkkailutiloihin

Faban vuoden 2017 tuloksiin verrattuna:
481 kpl punnittu, 200 pv paino Li-
sonneilla paino **295 kg**. Snellmanilla
välitettyjä 369 kpl, joista 48%
rotutyypillinen päiväkasvu, 200 pv paino
326 kg.

**Kaikkien välitettyjen Li-100% sonnien
keskipaino 294,6**



Johtopäätöksiä Limousin rodusta

- Erittäin suuria tilakohtaisia eroja
- poikimakausi on venynyt kohti kesäkuun puoltaväliä
- Laidunnusrutiineja ei ole muutettu sääolojen muuttumisesta huolimatta = kasvut huonoja ilman lisäruokintaa
- Huonoja vasikoita sallitaan samoilta emoilta useita vuosia peräkkäin
- Tilat joilla emojen ruokinta on suunnitelmallista tuottavat parasta vasikkaa
- Tilat jotka satsaavat nurmituotantoon tuottavat hyvää eläinaineista
- Parhaiten kasvaneet vasikat on totutettu väkirehuun jo ennen vieroitusta



Mitä toivomme

- Panostusta ruokinnan suunnitteluun (ei paperia vain tukia varten)
- Panostusta rehujen tekoon
- Vasikoiden välityspainojen kirjaamista emon eläinkorttiin tai vihkoon
- Syiden selvittämistä mikäli päiväkasvut vasikoilla alle 1100g, teuraille alle 700g
- Karjoissa eri sonnien käyttöä emolinjoille ja teurasainesta tuottaville



Genomivalinta LI-rodulla

- Li-eläimiä testattu jo vuodesta 2013. Valitettavasti emme pysty hyödyntämään näitä tuloksia, koska emme saa testifirmasta sirua, pelkät tulokset eivät riitä.
- Etsimme keinoja edulliseen ja toimivan testaamiseen tilatasolla
- 2000 testattua Limousinia ei pitäisi olla mahdoton tavoite seuraaville vuosille
- Genominen valinta on osa ympäristö –ja talousajattelua myös emotiloilla ja ei ole mitään syytä jäädä tässä asiassa pois jo kulkevasta junasta.



Vastaus arvosteluvarmuuteen

Kysymyksesi on yksinkertainen mutta vastaus on monimutkainen.

Genomisen arvostelun luotettavuus riippuu:

1) Ominaisuudesta: Jos tarkasteltaisiin ominaisuutta johon vaikuttaa vain pari geeniä, kuten sarvettomuus tai perinnölliset sairaudet, saataisiin 2000 genotyypityksellä (ainakin jos puolet genotyypitetyistä olisi sairaita :) jo 100% varmuus.

2) Populaatiosta: Mitä pienempi populaatio, sitä helpompi on löytää hyvät ennusteyhtälöt. Tutkijat puhuvat effectiivisen populaation koosta. Yleensä se riippuu sonnien (ja sonnien isien määrästä "pullonkaula" tilanteissa).

4) Heritabiliteetistä. Jos h^2 on korkea, kuten vaikka ruhonlaatuominaisuudet tai kasvu, saadaan referenssieläimistä enemmän informaatiota genomiennusteen kalibrointiin. Jos ominaisuus on poikimaväli, on yhdestä lehmästä saatava referenssi-informaatio alhainen.

3) Mitä tietoa genotyypitetyistä referenssi eläimistä on käytettävissä. Jos genotyypitety referenssi eläimet ovat sonneja, saadaan niille luotettava arvostelutieto myös alhaisen h^2 ominaisuuksille. Jos referenssieläimet ovat lehmiä, pitää niitä olla enemmän, ja tällöin ominaisuuden heritabiliteetti on kriittinen tekijä.



KRYPTO TULI TALOON – MITÄ NYT?

TOIMINTAOHJE EMOLEHMÄTILOILLE KRYPTOSPORIDIOOSIN HALLINTAAN

TARTUNTA JA DIAGNOOSI

CRYPTOSPORIDIUM PARVUM ON YKSISOLUINEN ALKUELÄIN, JONKA AIHEUTTAMA RIPULITAUTI TARTTUU VASIKOIHIN, MUIHIN KOTIELÄIMIIN JA IHIMISEEN.

Kryptosporidioositartunta saadaan suun kautta, tartunnan saaneiden vasikoiden tai emän lannasta, likaisista vetimistä, rehusta ja rakenteista. Sairaot vasikat erittävät ulosteessaan runsaasti kovakuorisia munia eli ookystia.

Ookystat ovat erittäin kestäviä ja säilyvät ympäristössä ja rakenteissa pitkään. Ääriämpötilat (yli 60 - 70°C ja alle -20°C), kuivuus ja auringonvalo edesauttavat ookystien tuhoutumista. Yleisesti käytetyt desinfiointiaineet tehoavat huonosti.

Oireetonkin eläin voi levittää tartuntaa ja hyvin pieni annos riittää sairastumiseen. Diagnoosi tehdään lantanäytteestä.



OIREET JA TAUDINKULKU

JUOMATTOMUUS ON ENSIMMÄINEN OIRE!

Tyypillisesti vasikka sairastuu alle kuukauden, usein 1 - 2 viikon ikäisenä.

RIPULI

Kesto 5-6 vrk.

Aiheuttaa vakavan nestehukan ja elimistön happamoitumisen.

KUOLEMA

seuraa jos tukihöito on riittämätön ja etenkin jos vasikalla on muita tartuntoja samanaikaisesti.

HOITO

* Kryptosporidioosin ei ole olemassa rokotteita eikä varsinaisia lääkkeitä.

* Estolääkitys (Halocur) hankalassa tartuntatilanteessa voi lieventää oireita, mutta siirtää erityyppisiä myöhemmäksi.

* Vasikan ripulin hoito on tukihöitoä

* Normaaliarvoinen lisäksi laadukas elektrolyyttiliuos nestehukkaan

* Kipulääke ja pakkojuotto eläinlääkärin ohjeen mukaan

"TERNIMAITO" = VASIKAN LAATUTAKUU"

* Brict -lakema yltä 22

* Joo hyvässä imulla <4h syntymästä

* Tarve 15% elopainosta ensimmäisen vuorokauden aikana!



ELÄINTEN MYYMINEN KRYPTOPOSITIIVISELTA EMOTILAILTA

Kirja erityistilannemerkinä Nasevaan aina kun vasikat oireilevat.

Erityistilannemerkinä voidaan poistaa kun eläinlääkärin tekemää tautivastustusselvitystä toteutetaan, vasikoilla ei ole enää taudin oireita eikä estolääkitystä ole enää tarpeellinen. Ei vaikutusta teurasliikenteeseen.

Terveitä nautoja voidaan myydä eloon normaalisti, kun ne ovat olleet erillään oireilevista eläimistä vähintään kaksi viikkoa.

Myydessä on hyvän tavon mukaista ilmoittaa tilan tautitilanteesta.



TAUDIN HALLINTA EMOTILALLA

Erota terveet poikimattomat ja emä-vasikkoparit erilliseen sairastuneista.

Kuivita runsaasti ja pidä poikima-alue puhtaana. Ookystat viihtyvät kosteassa alustassa. Pyri estämään lannan leviäminen terveiden ja sairaiden eläinten karsinoiden välillä.

Ylläpidä lyhyet poikimakaudet - ympäri vuoden poikivilla taudin hallinta on mahdollista!

Kun vasikat ovat olleet kaksi viikkoa oireettomia voit yhdistää vanhempien vasikoiden vasikka-emo parveja tai siirtää perit lautumelle tai jaloittelutarhaan. Varoajalla vältetään laiturien tai tarhan saastumista ookystilla.

PIHATON KEVÄTSIIVOUS!

Pihatto ja karsinat pestään viimeistään poikimakauden jälkeen, kun eläimet ovat lautumella. 1. Puhdistusta liasta 2. Kuumpase 3. Käsittele erikoisdesinfiointiaineella (Kenocox, Kilcox Extra, Neopredisan) eläinlääkärin ohjeen mukaan. 4. Anna kuivua useita päiviä tai viikkoja.

SUOJAA ITSESI..

Hoida aina terveet vasikat ensin! Varoa omat työvaatteet, saappaat ja hoitovälineet sairailta.

Käytä kertakäyttöhanskoja aina hoitaessasi ripulivasikoita. Vaihda hanskat heti kun olet hoitanut sainaat vasikat. Pose kädet huolellisesti likaisten töiden jälkeen ja aina ennen syömistä, juomista tai tupakointia. Käytä lisäksi suunsuojaa pestessäsi karsinoita ja laitteita.

..JA KARJASI KRYPTO- SPORIDIOOSILTA!

Tee tautisalku vierailijoille: sisäntulossa erillinen puhdas ja likainen alue, tilan saappaat ja haalarit sekä käsienpesupaikka.

Tee erillinen laastuaita eläinhallin ulkopuolelle. Eläinkuljettajia ei päästetä eläintiloihin.

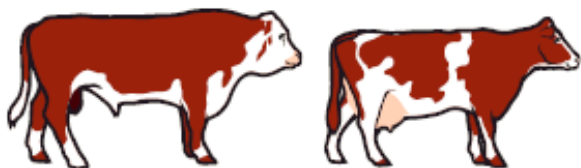
Lannanlevityksessä tulee varoa laidunten sekä eläinten ja ihmisten juomavesien saastumista!



Lisätietoa: ETT ry:n sivuilla <https://www.ett.fi/siaalto/kryptosporidioosi>



TERVETULOA KEVÄÄN TUOTTAJATILAISUUKSIIN!



KEVÄÄN NAUTATILAISUUDET

Kevään tuottajatilaisuuksien teemana on "tietoa ja taitoa talonväelle ja työntekijöille" eli tuottajien lisäksi tilaisuuksiin ovat tervetulleita tilan työntekijät.

Maitotilojen tilaisuuksissa helmikuussa keskustelomme mm. hyvistä ratkaisuista vasikan kasvatuksessa sekä kryptosporidioosin hallinnasta.

Erikoistuneiden kasvattajien ja emolehmätilojen tilaisuuksissa on osittain samat aiheet kuin maitotilojen tilaisuuksissa. Näissä tilaisuuksissa jaamme myös diplomit hyvistä kasvatuloksista vuodelta 2018.

Tilaisuudet alkavat klo 10 (aamukahvit klo 9.45).

Tervetuloa!

MAITOTILOILLE

- 13.2. Hankasalmi, Lomakeskus Revontuli
- 14.2. Jalasjärvi, Juustoportti
- 15.2. Kauhava, Härmän kylpylä
- 19.2. Pietarsaari, Snellman (ruotsinkielinen)
- 20.2. Kaustinen, Kansanopisto
- 21.2. Reisjärvi, Kartanohotelli Saari
- 26.2. Ylivieska, Lounatuuli
- 27.2. Iisalmi, Spa Hotel Runni

ERIKOISTUNEILLE KASVATAJILLE

- 12.3. Uusikaarlepyy, Juthbacka (ruotsinkielinen)
- 19.3. Jalasjärvi, Juustoportti
- 21.3. Viitasaari, Wiitatupa
- 2.4. Ylivieska, Lounatuuli

» Tarkempi ohjelma ja ilmoittautuminen Anelman tai oman alue-edustajan kautta.