

Suholanmäen Adonis



Karjatiedot

| Karjatunnus | Tulopäivä ja -tapa | Omistaja | Tila | Kunta | Osoite |
|-------------|--------------------|----------|------|--------|--------|
| | 08.04.2025 syntymä | | | Kuopio | |

Eläimen tunnistetiedot

| | | | | |
|-------------------------|------------------|--------------------------|-------------------------|---------------------|
| Adonis | Luokitus | Karjatunnus-korva | EU-tunnus | BovineID |
| | VG 85 | -6886 | | 15310678 |
| Syntynyt | Sukupuoli | Rotu | Väri | Sarvellisuus |
| 08.04.2025 | sonni | LI | RU | NTU |
| Kantakirjanumero | Hyv.pvm. | Kantakirja | Merkkitsemistapa | Alkiosta |
| | | | EU-MERKKI | |

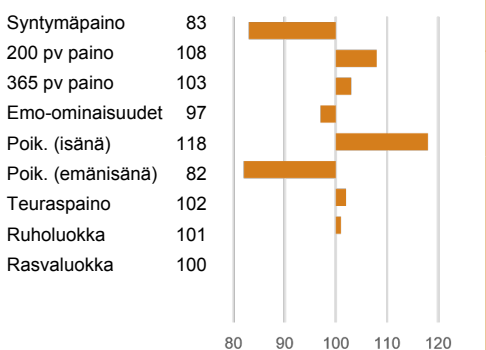
DNA-määritykset

| |
|--------------------------|
| DNA-tutkimukset |
| POF RP1F M1F M3F M7S PRF |

Painot, jalostusarvot, (arvosteluvarmuus), jälkeläismäärä ja karjojen määrä

| | |
|-----------------------------|----------------------|
| Kokonaisjalostusarvo | +19 G |
| Syntymäpaino | 41 83/ -2.3 (85) / |
| 200pv paino | 311 108/ +7.0 (81) / |
| 365pv paino | 487 103/ +4.0 (82) / |
| Emo-ominaisuudet | 97 (69) / |
| Poik. (isänä) | 118 (71) 0/0 |
| Poik. (emänisänä) | 82 (71) 0/0 |
| Teuraspaino | 102/ +4.0 (84) 0/0 |
| Ruholuokka | 101/ +0.1 (80) 0/0 |
| Rasvaluokka | 100/ +0.0 (82) 0/0 |

Indeksit



* 3. polven vanhempien indeksit: syntymäpaino, 200 pv paino, 365 pv paino, emoindeksi, poikima(i), poikima(ei), teuraspaino, ruholuokka, rasvaluokka, kokonaisjalostusarvo.
Sukusiitosaste (%) 0.54

Puhdasrotuisia jälkeläisiä (kpl) 0

Polveutuminen

| | |
|----------------------|--|
| Isä | Matomäen Rivington |
| | Li 3217 LIMFINM000000014710445 |
| Synt. | 05.04.2023 Suomi |
| DNA | POC RP1F PRF M1F M3F M7S |
| Väri/Sarv. | RU / NS Korva 957 |
| Rodut (%) | LI 100.0 |
| Jalostusarvot | Kok.jal. +20 G |
| Synt. | 43 90/ -1.4 (92) 26/1 Emo 83 (69) / |
| 200pv | 353 110/ +9.0 (87) 26/1 Poik(i) 122 (79) 26/1 |
| 365pv | 583 108/+10.0 (87) 26/1 Poik(ei) 87 (77) 26/1 |
| Teurasp. | 98/ -3.0 (92) 26/0 |
| Ruhol. | 102/ +0.1 (87) 26/0 |
| Rasval. | 98/ +0.0 (86) 26/0 |

| | |
|----------------------|--|
| Emä | Utu |
| | 14693258 Li LIMFINF000000014693258 |
| Synt. | 24.03.2023 Suomi |
| DNA | POF RP1F PRF M1F M3F M7C |
| Väri/Sarv. | RU / NTU Korva 1986 |
| Rodut (%) | LI 99.2 CH 0.8 |
| Jalostusarvot | Kok.jal. +10 G |
| Synt. | 42 88/ -1.6 (86) 1/1 Emo 119 (75) 1/1 |
| 200pv | 279 102/ +1.0 (84) 1/1 Poik(i) 101 (78) 1/1 |
| 365pv | 385 95/ -6.0 (85) 1/1 Poik(ei) 85 (75) 1/1 |
| Teurasp. | 106/+10.0 (86) 1/0 |
| Ruhol. | 101/ +0.0 (84) 1/0 |
| Rasval. | 101/ +0.0 (85) 1/0 |

| | |
|----------------------|--|
| II Lemmi PP | LiN 86058 |
| | 2018 Saksa LIMDEUM000000360858409 |
| Väri/Sarv. | RU / N DNA POS RP1F PRF M1F M3F M7S |
| Jalostusarvot | Kok.jal. +7 G |
| Synt. | 104 Emo 78 Teurasp 104 |
| 200pv | 108 Poik(i) 110 Ruhol. 103 |
| 365pv | 108 Poik(ei) 89 Rasval. 97 |

| | |
|-------------------------|---|
| IE Matomäen Jini | 12032891 Li |
| | 2016 Suomi LIMFINF000000012032891 |
| Väri/Sarv. | RU / NTU DNA |
| Jalostusarvot | Kok.jal. +9 |
| Synt. | 86 Emo 99 Teurasp 92 |
| 200pv | 96 Poik(i) 109 Ruhol. 97 |
| 365pv | 101 Poik(ei) 102 Rasval. 99 |

| | |
|----------------------|--|
| EI H. Napalmi | Li 2593 |
| | 2017 Suomi LIMFINM00000000002593 |
| Väri/Sarv. | RU / NTU DNA RP1F POF PRF M1F M3F M7S |
| Jalostusarvot | Kok.jal. -9 G |
| Synt. | 88 Emo 98 Teurasp 104 |
| 200pv | 90 Poik(i) 81 Ruhol. 105 |
| 365pv | 85 Poik(ei) 101 Rasval. 100 |

| | |
|----------------------|--|
| EE Sirkku | 13691929 Li |
| | 2021 Suomi LIMFINF000000013691929 |
| Väri/Sarv. | RU / NTU DNA POF RP1F PRF M1F M3F M7C |
| Jalostusarvot | Kok.jal. +17 G |
| Synt. | 93 Emo 122 Teurasp 105 |
| 200pv | 104 Poik(i) 102 Ruhol. 97 |
| 365pv | 102 Poik(ei) 67 Rasval. 106 |

| | |
|-----------------------|------------------------------------|
| III Lehmann PP | LiN 2991 |
| | 2015 Saksa LIMDEUM000000358076022 |
| Ind* | 108 106 105 - 100 94 101 100 97 +0 |

| | |
|------------------|-----------------------------------|
| IIIE Elfe | 14345765 LiN |
| | 2014 Saksa LIMDEUF000000358076003 |
| Ind* | 111 108 107 - - 95 106 102 97 - |

| | |
|--------------------|--|
| IEI Urville | Li 85957 |
| | 2003 Ranska LIMFRAM000001931859212 |
| Ind* | 110 110 117 114 94 107 105 98 84 +13 G |

| | |
|----------------------------|-----------------------------------|
| IEE Matomäen Äppyli | 3470 Li |
| | 2007 Suomi LIMFINF00000008884638 |
| Ind* | 83 86 91 78 106 100 92 94 107 -10 |

| | |
|-------------------------|-----------------------------------|
| EII Matomäen Epo | Li 2065 |
| | 2012 Suomi LIMFINM000000010633612 |
| Ind* | 88 96 87 102 101 98 96 107 100 -5 |

| | |
|---------------------|------------------------------------|
| EIE H. Brook | 4249 Li |
| | 2006 Suomi LIMFINF00000008721952 |
| Ind* | 100 87 92 103 82 97 106 97 99 -7 G |

| | |
|-----------------------|--------------------------------------|
| E EI H. Obelix | Li 2666 |
| | 2018 Suomi LIMFINM00000000002666 |
| Ind* | 64 94 96 97 125 74 102 108 103 +24 G |

| | |
|----------------------|--------------------------------------|
| EEE Obsession | 12985235 Li |
| | 2018 Suomi LIMFINF000000012985235 |
| Ind* | 117 103 95 124 79 47 101 95 106 -5 G |

Painot, jalostusarvot, (arvosteluvarmuus), jälkeläismäärä ja karjojen määrä

| | Syntymäpaino | 200 pv paino | 365 pv paino | Emo-omin. | Poik. (isänä) | Poik. (emänisänä) | Teuraspaino | Ruholuokka | Rasvaluokka | K.jal. |
|----------------------|---------------------------|----------------------------|----------------------------|-----------|------------------|-------------------|-------------------------|-------------------------|-------------------------|----------|
| Eläin Adonis | 41 83/ -2.3 (85) / | 311 108/ +7.0 (81) / | 487 103/ +4.0 (82) / | 97 / | 118 (71) 0/0 | 82 (71) 0/0 | 102/ +4.0 (84) 0/0 | 101/ +0.1 (80) 0/0 | 100/ +0.0 (82) 0/0 | +19 G |
| I Matomäen Rivington | 43 90/ -1.4 (92) 26/1 | 353 110/ +9.0 (87) 26/1 | 583 108/+10.0 (87) 26/1 | 83 / | 122 (79) 26/1 | 87 (77) 26/1 | 98/ -3.0 (92) 26/0 | 102/ +0.1 (87) 26/0 | 98/ +0.0 (86) 26/0 | +20 G |
| E Utu | 42 88/ -1.6 (86) 1/1 | 279 102/ +1.0 (84) 1/1 | 385 95/ -6.0 (85) 1/1 | 119 / | 101 (78) 1/1 | 85 (75) 1/1 | 106/+10.0 (86) 1/0 | 101/ +0.0 (84) 1/0 | 101/ +0.0 (85) 1/0 | +10 G |
| II Lemmi PP | 104/ +0.6 (84) 8/1 | 108/ +7.0 (81) 8/1 | 108/+10.0 (80) 8/1 | 78 / | 110 (70) 8/1 | 89 (71) 8/1 | 104/ +6.0 (84) 8/1 | 103/ +0.2 (81) 8/1 | 97/ -0.1 (80) 8/1 | +7 G |
| EI H. Napalmi | 42 88/ -1.7 (98) 129/2 | 305 90/ -9.0 (97) 129/1 | 442 85/-19.0 (97) 129/3 | 98 / | 81 (95) 129/2 | 101 (90) 129/2 | 104/ +6.0 (97) 129/4 | 105/ +0.3 (96) 129/4 | 100/ +0.0 (96) 129/4 | -9 G |



Poikimiset

Utu

Alkioista syntyneet vasikat

| Poikimisvpm | Vasikan korva/ syntymätunnus | Poik. kerta | Vasikan isä | Sp. | Poik.vaik | Synt. kg ind. | 200 pv kg ind. | 365 pv kg ind. | Emo- om. | Poik (i) | Poik (ei) | Teurasp. | Ruhol. | Rasval. | K.jal. | Synt. Vuosi | Lehmä kpl | Sonni kpl |
|-------------|---------------------------------|----------------|----------------------|-----|------------|------------------|-------------------|-------------------|-------------|-------------|--------------|----------|--------|---------|--------|----------------|--------------|--------------|
| 08.04.2025 | 6886/15310678 | 1 | M. Rivington Li 3217 | S | ilman apua | 41 83 | 311 108 | 487 103 | 97 | 118 | 82 | 102 | 101 | 100 | +19 G | | | |
| 08.04.2026 | 6472/15605400 | 2 | S. Pontus Li 2782 | L | ilman apua | 40 | | | | | | | | | | | | |

Rakenne

1. Adonis (01.04.2026 Faba261) 2. Utu (12.11.2025 Faba261) 3. M. Rivington (03.04.2024 Faba261)

Paras luokitus

| Runko | 1. | | | 2. | | | 3. | | | 1. | | | 2. | | | 3. | | | Adonis | Utu | M. Rivington |
|------------------|-----|-----|-----|-----------------------|----|----|----|-------------------|----|----|----|----|----|----|----|----|----|----|--------|-----|--------------|
| | 1. | 2. | 3. | 1. | 2. | 3. | 1. | 2. | 3. | 1. | 2. | 3. | 1. | 2. | 3. | 1. | 2. | 3. | | | |
| Rinnan leveys | 5 | 4 | 5 | Lihakkuus | 7 | 6 | 7 | Utare | | | | | | | | | | | | | |
| Rinnan syvyys | 5 | 4 | 6 | Reiden leveys | 7 | 6 | 7 | Utareen muoto | | | | | | | | | | | | | |
| Takakorkeus | 129 | 140 | 135 | Sisäreiden leveys | 8 | 5 | 8 | Utareen tasapaino | | | | | | | | | | | | | |
| Selkälinja | 7 | 7 | 7 | Reiden pituus | 5 | 4 | 5 | Vedinten pituus | | | | | | | | | | | | | |
| Etuselän leveys | 7 | 5 | 7 | Reiden leveys sivulta | 7 | 5 | 8 | Vedinten paksuus | | | | | | | | | | | | | |
| Takaselän leveys | 7 | 5 | 7 | Jalat | | | | Utarehuomiot 1 | | | | | | | | | | | | | |
| Lantion kulma | 6 | 3 | 5 | Kinner | 4 | 6 | 4 | Utarehuomiot 2 | | | | | | | | | | | | | |
| Lantion pituus | 6 | 7 | 7 | Vuohinen | 7 | 6 | 6 | Muut ominaisuudet | | | | | | | | | | | | | |
| Lantion leveys | 7 | 6 | 8 | Takajalat takaa | 8 | 7 | 7 | Harmonia | 6 | 6 | 6 | | | | | | | | | | |
| Selän pituus | 7 | 6 | 7 | Etujalat edestä | 6 | 6 | 6 | Kuntoluokka | 4 | 4 | 5 | | | | | | | | | | |
| Runkohuomiot 1 | | | | Luuston laatu | 3 | 2 | 3 | Luonne | 4 | 4 | 3 | | | | | | | | | | |
| Runkohuomiot 2 | | | | Jalkahuomiot 1 | | | | Kivesten ympäry | | | | | | | | | | | | | |
| | | | | Jalkahuomiot 2 | | | | Sukuelimet | | | | | | | | | | | | | |
| | | | | | | | | Napatyrä | | | | | | | | | | | | | |
| | | | | | | | | | | | | | | | | | | | | | |

Viimeisimmät hoitotiedot

| | | | | | | | | | | | | | | | | | | | | |
|--------------------------------|--|--|--|--|--|--|--|--|--|--|--|--|--|--|--|--|--|--|--|--|
| 21.05.2025 nupoutus tai sarven | | | | | | | | | | | | | | | | | | | | |
|--------------------------------|--|--|--|--|--|--|--|--|--|--|--|--|--|--|--|--|--|--|--|--|